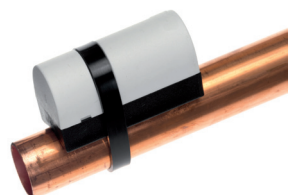
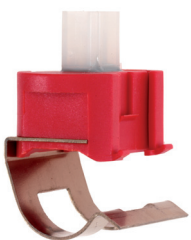


SENSORI DI TEMPERATURA

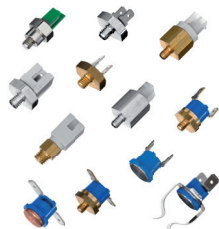


DEDICATI ALLE VOSTRE APPLICAZIONI

Tasseron Sensors sviluppa e realizza prodotti di elevata qualità, secondo le specifiche del cliente per diversi mercati, OEM e industriali. Tutti i nostri prodotti eccellono per innovazione, prestazioni e affidabilità. La gamma comprende sensori di temperatura, tubi d'immersione, regolatori meccanici di temperatura, termostati di sicurezza e relativi accessori ed è suddivisa in diverse serie, a seconda della forma, della funzione, della tecnologia applicata e dell'utilizzo dei prodotti. I nostri sensori di temperatura elettronici utilizzano elementi di misura e di resistenza come termistori (NTC e PTC/KTY) e RTD (Pt e Ni).

Serie TSA (OEM)

Sensori di temperatura di superficie OEM per misurazioni indirette della temperatura. Utilizzabili in caldaie, boiler, scambiatori di calore, impianti di condizionamento dell'aria, pompe di calore e in numerose altre applicazioni domestiche e industriali.

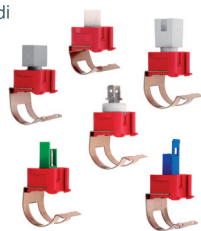


- ✓ Facili da montare
- ✓ Tempi di risposta rapidi
- ✓ Range di temperatura tra -20° C e +150° C
- ✓ Fornibili secondo le specifiche del cliente

Design	termoresistenze integrate in corpi torniti o stampati
Elementi di misurazione	NTC, PTC (KTY), Pt, Ni. (cliccare per dettagli) in cavi sinfoli, doppi o quadrupli
Materiale corpo	alluminio, ottone, acciaio inox, rame, plastica
Range di temperature	max. -20...150°C (-4...302°F)
Connessioni per montaggio	M4, M5, M6 filettature metriche, 1/8" BSP filetto, superficie piana, montaggio su tubo tramite clip
Connessioni elettriche	fast-on integrati nel corpo, 2 poli , 2 pole 2.8 x 0.8 (0.5)mm, 4.8 x 0.8 (0.5)mm, 6.3 x 0.8mm connettori integrati, 2- or 4 pole Amp/Tyco-Modu, Faston-Fastin, Lumberg-MSF, Molex Minifit/Microfit, RAST-5

Serie TSC (OEM)

Sensori di temperatura clip-on OEM per misurazioni indirette della temperatura sui condotti. Utilizzabili nei termostati e nei regolatori di temperatura di caldaie e boiler, nei compressori, negli impianti di aria condizionata, negli scambiatori di calore, nelle pompe di calore, nelle unità di raffreddamento e negli umidificatori.



- ✓ Prezzo eccezionale rispetto ai tradizionali sensori ad immersione
- ✓ Molto facili da montare
- ✓ Ampia scelta dell'elemento di misurazione, delle connessioni e delle staffe
- ✓ Fornibili secondo le specifiche del cliente

Design	termoresistenze integrate in corpi metallici o stampati
Elementi di misurazione	NTC, PTC (KTY), Pt, Ni. (cliccare per dettagli) in cavi sinfoli, doppi o quadrupli
Materiale corpo	plastica/metallo stampato
Range di temperature	max. 0...100°C (32...212°F)
Connessioni per montaggio	Clips in acciaio, standard per tubi diametro 13/15/18/22/28mm. Altri diametri con clips speciali su richiesta
Connessioni elettriche	fast-on integrati nel corpo, 2 pole 2.8 x 0.8 (0.5)mm, 4.8 x 0.8 (0.5)mm, 6.3 x 0.8mm connettori integrati, 2- pole Amp/Tyco-Modu, Faston-Fastin, Lumberg-MSF, Molex Minifit/Microfit
Omologazioni	conforme EN 60730-2-9

Serie TSD (OEM)

Sensori di temperatura OEM a immersione per misurazioni dirette della temperatura. Utilizzabili nei termostati e nei regolatori di temperatura di caldaie e boiler, nei compressori, negli impianti di aria condizionata, negli scambiatori di calore, nelle pompe di calore, nelle unità di raffreddamento e negli umidificatori.



- ✓ Misurazione diretta della temperatura del fluido
- ✓ Ampia scelta dell'elemento di misurazione, delle connessioni e del montaggio
- ✓ Range di temperatura tra -20° C e +150° C
- ✓ Fornibili secondo le specifiche del cliente

Design	termoresistenze integrate in corpi metallici o stampati
Elementi di misurazione	NTC, PTC (KTY), Pt, Ni. (cliccare per dettagli) in cavi sinfoli, doppi o quadrupli
Materiale corpo	alluminio, ottone, acciaio inox, rame, plastica stampata o ceramica
Range di temperature	max. -20...180°C (-4...356°F)
Application connection	1/8", 1/4", 3/8", 1/2" NPT-BSP threads, filetti metrici, baionetta a pressione con o-ring di tenuta integrato
Connessioni elettriche	fast-on integrati nel corpo, 2 pole 2.8 x 0.8 (0.5)mm, 4.8 x 0.8 (0.5)mm, 6.3 x 0.8mm connettori integrati, 2- or 4 pole Amp/Tyco-Modu, Faston-Fastin, Lumberg-MSF, Molex Minifit/Microfit, RAST-5

Serie TSK

Sensori di temperatura universali a cavo per misurazioni dirette o indirette. Utilizzabili nella misurazione della temperatura nei circuiti di regolazione elettronica in apparecchiature di tutti i tipi, boiler, compressori, forni, misuratori di calore, unità di recupero del calore, impianti di aria condizionata, pompe di calore e impianti di trattamento del calore.



- ✓ Misurazione diretta o indiretta della temperatura del fluido
- ✓ Ampia scelta dell'elemento di misurazione, della connessione e del montaggio
- ✓ Range di temperatura tra -40° C e + 260° C
- ✓ Fornibili a tenuta stagna

Design	termoresistenze integrate in corpi torniti, stampati, saldati o inseriti a fondo, completi di cavi e connettori
Elementi di misurazione	NTC, PTC (KTY), Pt, Ni. (cliccare per dettagli) in cavi sinfoli, doppi o quadrupli
Materiale corpo	alluminio, ottone, acciaio inox, rame, plastica stampata o ceramica
Range di temperature	max. -40...260°C (-40...500°F)
Connessioni per montaggio	metrico/NPT-BSP filetto, clips di montaggio, diritto (per raccordi a compressione) oppure per montaggio ad immersione
Connessioni elettriche	filii separati, 2-/3- or 4-cavi conduttori in PVC-HT, silicone o Teflon con/senza schermature o protezioni finitura cavi completa di connettori/terminali (Molex Minifit/Microfit, AMP/Tyco Mate-N-Loc, Faston/Fastin, JST etc.), rifilati, spelati o tagliati

Serie TSP

Sensori di temperatura di processo e HVAC/R. Applicabili nella regolazione della temperatura nel mercato HVAC/R, nei sistemi di gestione della costruzione, nell'industria di processo, nei boiler, negli impianti di trattamento del calore, nelle grandi cucine e in orticoltura.



- ✓ Misurazione diretta o indiretta della temperatura del fluido
- ✓ Disponibilità per la fornitura di versioni "private label"
- ✓ Forma standardizzata

Design	termoresistenze integrate in corpi di alluminio o plastica complete di connettori
Elementi di misurazione	NTC, PTC (KTY), Pt, Ni. (cliccare per dettagli) in cavi sinfoli, doppi o quadrupli, 4...20mA
Materiale corpo	ottone, acciaio inox, rame
Range di temperature	max. -20...180°C (-4...356°F)
Connessioni per montaggio	filettature 1/2", 3/4" NPT-BSP, filettature metriche, push-in con staffa o versione diritta per montaggio ad immersione
Connessioni elettriche	Connettori a 2, 3 o 4 poli con molla di tenuta o terminale filettato

Serie TST

Tubi d'immersione per installazione diretta nel fluido. Utilizzati soprattutto laddove è necessario misurare e regolare la temperatura e il sensore di temperatura o il termostato devono essere inseriti nel fluido in maniera sicura e facilmente accessibile al servizio manutenzione.



- ✓ Tenuta stagna testata al 100%
- ✓ Inserimento diretto nel fluido
- ✓ Scelta di materiale resistente alla corrosione
- ✓ Resistenza pressioni e temperature elevate

Design	corpo a tenuta in un pezzo unico o due pezzi saldati
Materiale corpo	Ottone (standard o nichelato), rame o inox di vario tipo.
Connessioni per montaggio	Filettature 1/8", 1/4", 3/8", 1/2" NPT-BSP, filettature metriche disponibili con o-ring integrato

Serie TC

Limitatori e regolatori termostatici capillari. Questi tipi di termostati a immersione da utilizzare in sistemi di riscaldamento (dell'acqua) disattivano il bruciatore o il riscaldamento nel momento in cui la temperatura dell'acqua arriva al punto impostato.



- ✓ Regolatore di temperatura / termostato di sicurezza con meccanica semplice
- ✓ Molto facili da montare
- ✓ Impostabile internamente ed esternamente, reset manuale o automatico
- ✓ Vari collegamenti di processo grazie al tubo d'immersione

Design	termostati a capillare in contenitore esterno
Regolazione temperatura	esterna regolabile, interna regolabile, interna fissa selezionabile
Range di temperature	controller regolabile max. 0...95°C, differenziale $\pm 3^\circ\text{C}$ limitatore-fisso 70...110° C , reset manuale
Funzione switch	NC (normalmente chiuso), apertura/frenata a raggiungimento temperatura
Connessioni per montaggio	superficie piana o immersione
Connessioni elettriche	Connettore a 2 o 3 poli.
Materiale corpo	plastica stampata
Omologazioni	conforme UL353



Tasseron è una società che opera a livello mondiale, con più di 90 anni di esperienza nella progettazione, nella produzione e nella vendita di elementi per la misurazione e il controllo. La forza di Tasseron è la realizzazione dei suoi prodotti nei Paesi Bassi. Il lavoro viene effettuato con processi snelli ed efficienti, linee di produzione brevi e un'ottimale minimizzazione delle spese. Tasseron è quindi in grado di fornire ai suoi clienti la flessibilità e la qualità di cui hanno bisogno a prezzi di mercato concorrenziali.

