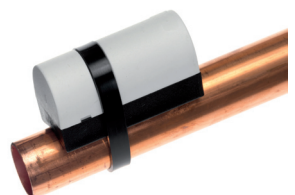
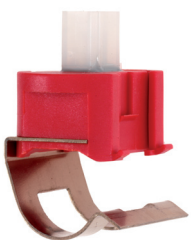
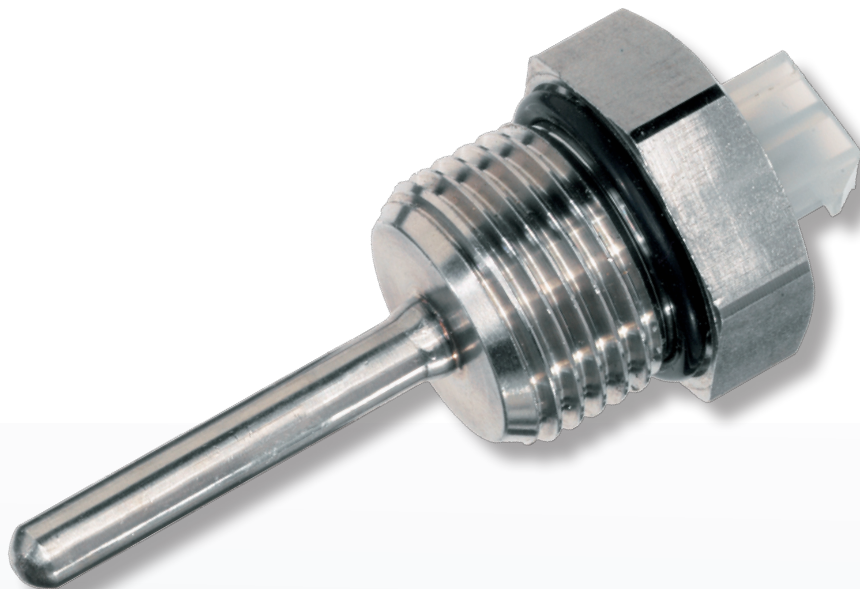
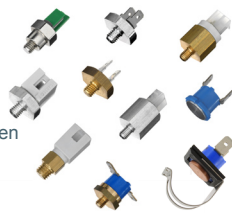


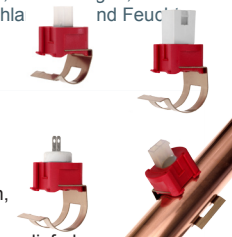
TEMPERATURFÜHLER



FÜR IHRE ANWENDUNG.

Tasseron Sensors entwickelt und produziert hochwertige Produkte nach Kundenvorgaben für verschiedene Originalausrüster und industrielle Märkte. Alle unsere Produkte zeichnen sich durch innovative Leistung und Zuverlässigkeit aus. Unser Programm beinhaltet Temperaturfühler, Tauchhülsen, mechanische Temperaturregler, Temperatursicherungen und weiteres Zubehör, und ist in verschiedene Produktserien entsprechend Bauart, Funktion, eingesetzter Technologie und Anwendungsgebiet unterteilt. Unsere elektronischen Temperaturfühler nutzen Widerstandsmesselemente wie: Thermistoren (NTC und PTC/ KTY) und RTDs (Pt und Ni). Alle Tasseron Temperaturfühler sind EN 60730-2-9 geprüft.

TSA-serie (OEM)		
<p>OEM-Anlegetemperaturfühler zur indirekten Temperaturmessung. Verwendung u.a. in Heizkesseln, Kochern, Wärmeaustauschern, Klimaanlage, Wärmepumpen und einer Reihe von anderen Anwendungen in Industrie und Haushalt.</p> 	<p>Design</p> <p>Messelement</p> <p>Gehäusematerial</p> <p>Temperaturbereich</p> <p>Anschluss</p> <p>Elektrische Anschluss</p>	<p>Thermisch Widerstandselement integriert in Metalle / Kunststoff Gehäuse</p> <p>NTC, PTC (KTY), Pt, Ni in single, 2-leiter oder doppel, 4-leiter (duplex) Version</p> <p>Aluminium, Messing, Edelstahl, Kupfer, Kunststoff</p> <p>max. -20...150°C (-4...302°F)</p> <p>M4, M5, M6 metric Gewinde, 1/8" BSP Gewinde, Flachboden, Rohrmontage</p> <p>Molex Mini-Fit Jr.™ 2-polig / Micro-Fit™ 4-polig / Flachstecker / Lumberg 2,5 MSF / RAST 5</p>
	<ul style="list-style-type: none"> ✓ einfache Montage ✓ kurze Reaktionszeit ✓ temperaturbereich -20...150 °C ✓ Ausführungen nach Kundenvorgaben lieferbar 	

TSC-serie (OEM)		
<p>OEM „Clip-on“-Temperaturfühler zur indirekten Temperaturmessung am Rohr. Anwendbar u.a. in der -sicherung in Heizkesseln, Kochern, Kompressoren, Klimaanlage, Wärmeaustauschern, Wärmepumpen, Kühlanlagen und Feuchtmessanlagen.</p> 	<p>Design</p> <p>Messelement</p> <p>Gehäusematerial</p> <p>Temperaturbereich</p> <p>Anschluss</p> <p>Elektrische Anschluss</p>	<p>Thermisch Widerstandselement integriert in Metalle / Kunststoff Gehäuse</p> <p>NTC, PTC (KTY), Pt, Ni in single, 2-leiter oder doppel, 4-leiter (duplex) Version</p> <p>Metall/Kunststoff</p> <p>max. 0...100°C (32...212°F)</p> <p>Edelstahl Klammer, Standard für 13/15/18/22 und 28mm Rohrdiameter. Speziell Typen auf Anfrage.</p> <p>Molex Mini-Fit Jr.™ 2-polig / Micro-Fit™ 4-polig Flachstecker 2,8 x 0,8/0,5 mm</p>
	<ul style="list-style-type: none"> ✓ großer Kostenvorteil gegenüber traditionellen Tauchfühler ✓ sehr einfache Montage ✓ große Auswahl an Messelementen, Anschlüssen und Bügeln ✓ Ausführungen nach Kundenvorgaben lieferbar 	

TSD-serie (OEM)

OEM-Tauchtemperaturfühler für direkte Temperaturmessung. Anwendbar in u.a. der Temperaturregelung/-sicherung in Heizkesseln, Kochern, Kompressoren, Motoren, Öfen, Wärmetauschern, Wärmepumpen, Großküchenanlagen und Feuchte Anlagen.



- ✓ direkte Temperaturmessung des Mediums
- ✓ große Auswahl an Messelementen, Anschlüssen und Montagearten
- ✓ Temperaturbereich -20...180 °C
- ✓ Ausführungen nach Kundenvorgaben lieferbar

Design	Thermisch Widerstandselement integriert in Metalle / Kunststoff Gehäuse
Messelement	NTC, PTC (KTY), Pt, Ni in single, 2-leiter oder doppel, 4-leiter (duplex) Version
Gehäusematerial	Aluminium, Messing, Edelstahl, Kupfer, Kunststoff oder Keramik
Temperatur bereich	max. -20...180°C (-4...356°F)
Anschluss	1/8", 1/4", 3/8", 1/2" NPT-BSP Gewinde, Metric Gewinde, Bajonet oder Presse mit integrierter O-ring
Elektrische Anschluss	Molex Mini-Fit Jr™ / Flachstecker / Lumberg 2,5 MSF / RAST 5

TSK-serie

Universelle Kabeltemperaturfühler für direkte oder indirekte Messung. Geeignet u.a. zur Temperaturmessung von elektronischen Regelschaltkreisen in einer Vielzahl von Geräten, Kochern, Kompressoren, Öfen, Wärme messer, Wärmerückgewinnungseinheiten, Klimaanlage, Wärmepumpen und Wasserverarbeitungsanlagen



- ✓ direkte oder indirekte Temperaturmessung des Mediums
- ✓ große Auswahl an Messelementen, Anschlüssen und Montage arten
- ✓ Temperaturbereich -40...260°C
- ✓ wasserdichte Ausführungen lieferbar

Design	Thermisch Widerstandselement integriert in Metalle / Kunststoff Gehäuse
Messelement	NTC, PTC (KTY), Pt, Ni in single, 2-leiter oder doppel, 4-leiter (duplex) Version
Gehäusematerial	Aluminium, Messing, Edelstahl, Kupfer, Kunststoff oder Keramik
Temperatur bereich	max. -40...260°C (-40...500°F)
Anschluss	Metric/NPT-BSP Gewinde, Montage Klammer oder Montage in Eintauchhülse
Elektrische Anschluss	Aderendhulsen/Molex / Tyco / Lumberg connector

TSP-serie

Prozess- und HVAC/R-Temperaturfühler. Geeignet u.a. zur Temperaturregelung im HVAC/R-Segment, bei Gebäudeverwaltungsanlagen, in der Prozessindustrie, in Kochern, Wasserverarbeitungsanlagen, Großküchengeräten und im Garten bau.



- ✓ direkte oder indirekte Temperaturmessung des Mediums
- ✓ „Private label“-Ausführung lieferbar
- ✓ standardisierte Bauart

Design	Thermisch Widerstandselement integriert in Metalle Anschlusskopf mit Metalle Gehäuse
Messelement	NTC, PTC (KTY), Pt, Ni in single, 2-leiter oder doppel, 4-leiter (duplex) Version
Gehäusematerial	Edelstahl, Kupfer
Temperatur bereich	max. -20...180°C (-4...356°F)
Anschluss	1/2" BSP Gewinde, Metric Gewinde, Montage Klammer oder Montage in Eintauchhülse
Elektrische Anschluss	2-, 3-, or 4-polige Konnektor mit Feder oder Schraubklemme

TSAR-serie

Aussen- und Raumfühler für wandmontage. Diese Fühler hat eine solide Konstruktion und eine UV-sichere Kunststoff Kappe. Die Fühler hat eine OEM Verpackung mit Montageset.



- ✓ wandmontage
- ✓ kleine design Gehäuse
- ✓ UV-sicher

Design	Thermisch Widerstandselement integriert in Kunststoff Gehäuse
Messelement	NTC
Material housing	Kunststoff, PC
Temperatur bereich	-40...60°C (-40...140°F)
Anschluss	Wandmontage mit Schraube und Dübel
Elektrische Anschluss	2-, 3-, or 4-polige Konnektor mit Federklemme

TST-serie

Tauchhülsen zum direkten Einbau in das Medium. Kommt dort zur Anwendung, wo Temperaturen gemessen und geregelt werden müssen und der Temperatursensor oder Thermostat auf sichere und wartungsfreundliche Weise in das Medium eingebaut werden muss.



- ✓ 100% auf Dichtigkeit getestet
- ✓ direkter Einbau ins Medium
- ✓ korrosionsbeständiges Material
- ✓ hohe Temperatur- und Druckbeständigkeit

Design	Wasserdichte Gehäuse aus einer Teil oder gelötet / geschweißt.
Gehäusematerial	Messing (mit/ohne nickel plating), Kupfer oder Edelstahl in verschiedene Kwalität
Anschluss	1/8", 1/4", 3/8", 1/2" NPT-BSP Gewinde, Metric Gewinde lieferbar mit O-ring Abdichtung

TC-serie

Thermostatische Kapillarregler und Temperaturbegrenzer. Diese Art von Tauchthermostaten zur Verwendung in (Wasser-) Heizsystemen schalten den Brenner(die Heizung) in dem Moment aus, in dem die Wassertemperatur den Vorgabewert erreicht hat.



- ✓ einfache mechanische Temperaturregelung/-sicherung
- ✓ sehr einfache Montage
- ✓ intern/extern einstellbar, automatische oder manuelle Rückstellung
- ✓ verschiedene Prozessanschlüsse mittels Tauchhülse

Design	Kapillarregler in Gehäuse
Temperatureinstellung	Extern einstellbar, intern einstellbar oder Festwert
Temperaturbereich	0...110°C (-32...230°F)
Schaltfunktion	Öffner / Schließer
Anschluss	Flachboden oder mit Eintauchfühler
Elektrische Anschluss	2 oder 3 Schraubklemme
Gehäusematerial	Kunststoff, UL94V0, IP20
Approbation	UL353



The Tasseron company has worldwide operations and 90 years of experience in the development, production and supply of control and instrumentation equipment. Tasseron products are manufactured within The Netherlands. This is made possible by means of streamlined efficient processing, short production lines and minimising overhead. Thanks to this strategy Tasseron can offer her clients the required flexibility and quality at competitive prices.

