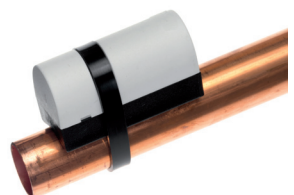
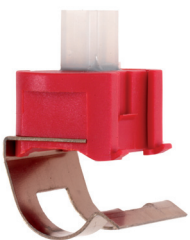
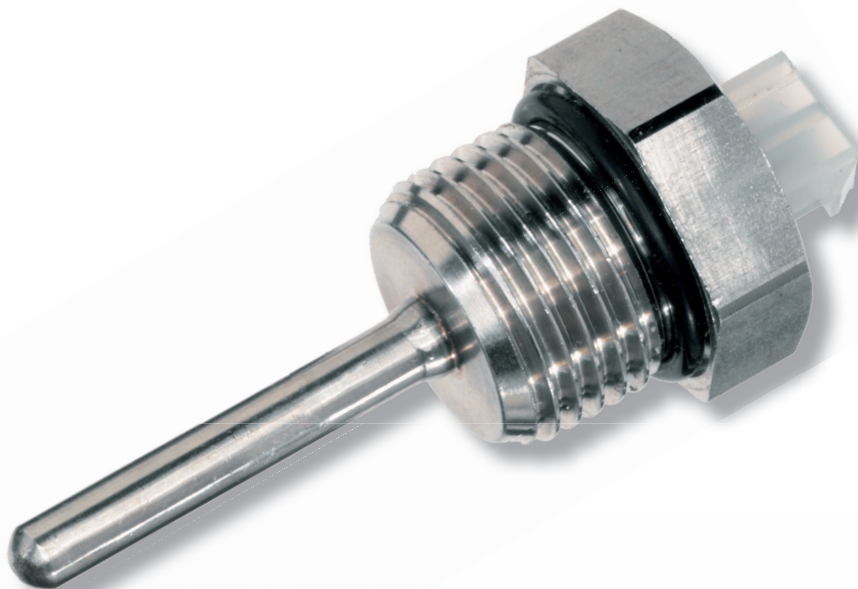


# TEMPERATUURSENSOREN

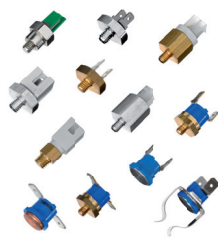


## GEMAAKT VOOR UW TOEPASSING.

Tasseron Sensors ontwikkelt en produceert hoogwaardige, klantspecifieke producten voor diverse OEM- en industriële markten. Al onze producten blinken uit door innovatie, prestatie en betrouwbaarheid. Het programma omvat temperatuursensoren, dompelbuizen, mechanische temperatuurregelaars, temperatuurbeveiligingen en bijhorende accessoires zijn onderverdeeld in diverse productseries afhankelijk van de bouwvorm, functie, toegepaste technologie en toepassingsgebied. Onze elektronische temperatuursensoren maken gebruik van weerstandsmeetelementen zoals: NTC, PTC/KTY en RTD (Pt en Ni).

### TSA-serie (OEM)

OEM aanlegtemperatuursensoren voor indirecte temperatuurmeting. Toepasbaar in o.a. CV-ketels, boilers, warmtewisselaars, airconditioning, warmtepompen en tal van andere huishoudelijke en industriële toepassingen.

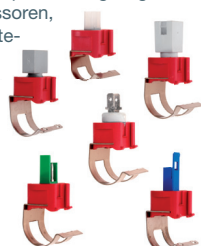


- ✓ eenvoudige montage
- ✓ snelle response tijd
- ✓ temperatuurbereik -20...150 °C
- ✓ klantspecifieke uitvoeringen leverbaar

Opbouw	thermisch weerstands-meetelement geïntegreerd in draaideel/gespoten behuizing
Meetelement	NTC, PTC (KTY), Pt, Ni. In enkele (single, 2-draads) of dubbele (duplex, 4-draads) uitvoering
Materiaal behuizing	aluminium, messing, rvs, koper of kunststof
Temperatuurbereik	max. -20...150°C (-4...302°F)
Montage aansluiting	M4, M5, M6 metrische draad, 1/8" BSP draad, vlakke aanleg, montage op pijp m.b.v. montage clip
Elektrische aansluiting	geïntegreerde faston-tabs, 2 polig 2.8 x 0.8 (0.5)mm, 4.8 x 0.8 (0.5)mm, 6.3 x 0.8mm geïntegreerde connector, 2- of 4 polig Amp/Tyco-Modu, Faston-Fastin, Lumberg-MSF, Molex Minifit/Microfit, RAST-5

### TSC-serie (OEM)

OEM clip-on temperatuursensoren voor indirecte temperatuurmeting op pijp. Toepasbaar in o.a. temperatuurregeling/beveiliging in CV-ketels, boilers, compressoren, airconditioning, warmtewisselaars, warmtepompen, koelunits en bevochtigers.



- ✓ groot kostenvoordeel t.o.v. traditionele dompelsensoren
- ✓ zeer eenvoudige montage
- ✓ grote keuze in meetelement, aansluiting en beugel
- ✓ klantspecifieke uitvoeringen leverbaar

Opbouw	thermisch weerstands-meetelement geïntegreerd in metaal/kunststof behuizing
Meetelement	NTC, PTC (KTY), Pt, Ni. In enkele (single, 2-draads) uitvoering, duplex uitvoering op aanvraag
Materiaal behuizing	metaal/kunststof
Temperatuurbereik	max. 0...100°C (32...212°F)
Montage aansluiting	RVS montagebeugel, standaard voor 13/15/18/22 en 28mm pijpdiameters. Andere diameters en speciale beugels (o.a. met locking) op aanvraag
Elektrische aansluiting	geïntegreerde faston-tabs, 2 polig 2.8 x 0.8 (0.5)mm, 4.8 x 0.8 (0.5)mm, 6.3 x 0.8mm geïntegreerde connector, 2-polig Amp/Tyco-Modu, Lumberg-MSF, Molex Minifit/Microfit

## TSD-serie (OEM)

OEM dompeltemperatuursensoren voor directe temperatuurmeting. Toepasbaar in o.a. de temperatuur-regeling/beveiliging in CV-ketels, boilers, compressoren, motoren, ovens, warmtewisselaars, warmtepompen, grootkeukenapparatuur en bevochtigers.



- ✓ directe temperatuurmeting van medium
- ✓ grote keuze in meetelement, aansluiting en montage
- ✓ temperatuurbereik -20...150 °C
- ✓ klantspecifieke uitvoeringen leverbaar

Opbouw	thermisch weerstands-meetelement geïntegreerd in gespoten, gedraaide of gelaste behuizing
Meetelement	NTC, PTC (KTY), Pt, Ni. In enkele (single, 2-draads) of dubbele (duplex, 4-draads) uitvoering
Materiaal behuizing	aluminium, messing, rvs, koper of kunststof
Temperatuurbereik	max. -20...180°C (-4...356°F)
Montage aansluiting	1/8", 1/4", 3/8", 1/2" NPT-BSP, metrisch draad, bajonet of push-in geïntegreerde afdichting met O-ring mogelijk
Elektrische aansluiting	geïntegreerde faston-tabs, 2 polig 2.8 x 0.8 (0.5)mm, 4.8 x 0.8 (0.5)mm, 6.3 x 0.8mm  geïntegreerde connector, 2- of 4 polig Amp/Tyco-Modu, Faston-Fastin, Lumberg-MSF, Molex Minifit/Microfit, RAST-5

## TSK-serie

Universele kabeltemperatuursensoren voor directe of indirecte meting. Toepasbaar in o.a. temperatuurmeting voor elektronische regelcircuits in allerhande apparaten, boilers, compressoren, ovens, warmtemeters, warmte-terugwin-units, airconditioning, warmtepompen en waterbehandelingsinstallaties.



- ✓ directe of indirecte temperatuurmeting van medium
- ✓ grote keuze in meetelement, aansluiting en montage
- ✓ temperatuurbereik -40...260°C
- ✓ waterdichte uitvoeringen leverbaar

Opbouw	thermisch weerstands-meetelement geïntegreerd in gespoten, gedraaide of gelaste behuizing
Meetelement	NTC, PTC (KTY), Pt, Ni. In enkele (single, 2-draads) of dubbele (duplex, 4-draads) uitvoering
Materiaal behuizing	aluminium, messing, rvs, koper of kunststof
Temperatuurbereik	max. -20...180°C (-4...356°F)
Montage aansluiting	1/8", 1/4", 3/8", 1/2" NPT-BSP, metrische draad, bajonet of push-in geïntegreerde afdichting met O-ring mogelijk
Elektrische aansluiting	geïntegreerde faston-tabs, 2 polig 2.8 x 0.8 (0.5)mm, 4.8 x 0.8 (0.5)mm, 6.3 x 0.8mm geïntegreerde connector, 2- of 4 polig Amp/Tyco-Modu, Faston-Fastin, Lumberg-MSF, Molex Minifit/Microfit, RAST-5

## TSP-serie

Proces en HVAC/R temperatuursensoren. Toepasbaar in o.a. temperatuur-regeling in de HVAC/R markt, gebouwbeheersystemen, procesindustrie, boilers, waterbehandelingsinstallaties, grootkeukenapparatuur en tuinbouw.



- ✓ directe of indirecte temperatuurmeting van medium
- ✓ 'private label' versies leverbaar
- ✓ gestandariseerde bouwvorm

Opbouw	thermisch weerstands-meetelement geïntegreerd in behuizing met aluminium of kunststof aansluitkop met geïntegreerde connector
Meetelement	NTC, PTC (KTY), Pt, Ni. In enkele (single, 2-draads) of dubbele (duplex, 4-draads) uitvoering
Materiaal behuizing	messing, koper, rvs
Temperatuurbereik	max. -20...180°C (-4...356°F)
Montage aansluiting	1/2", 3/4" NPT-BSP of metrische draad, push-in type met flens of gladde versie voor inbouw in dompelbuis
Elektrische aansluiting	2-, 3- of 4 polige connector in schroef-versie of met geveerde insteekcontacten

## TST-serie

Dompelbuizen voor directe inbouw in medium. Toepassingen zijn overal waar temperatuur gemeten en geregeld moet worden en de temperatuursensor of thermostaat op een veilige en servicevriendelijke methode in het medium moet worden ingebouwd.



- ✓ 100% op dichtheid getest
- ✓ directe inbouw in medium
- ✓ corrosie bestendige materiaalkeuze
- ✓ hoge temperatuur- en drukbestendigheid

Opbouw	waterdichte behuizing, volledig uit 1-deel massief gedraaid of opgebouwd en gelast/gesoldeerd uit 2-delen (proceswarter en buis)
Materiaal behuizing	messing (met/zonder vernikkeling), koper of rvs in verschillende kwaliteiten
Montage aansluiting	1/8", 1/4", 3/8", 1/2" NPT-BSP, metrische draad geïntegreerde afdichting met o.a. O-ring/pakking mogelijk

## TC-serie

Thermostatische capillair-regelaars en -begrenzers. Dit type dompelthermostaten voor gebruik in (water) verwarmingssystemen schakelen de brander/verwarming uit op het moment dat de watertemperatuur stijgt tot het setpunt.



- ✓ eenvoudige mechanische temperatuurregelaar/beveiliging
- ✓ zeer eenvoudige montage
- ✓ intern/extern instelbaar, automatische of handreset
- ✓ diverse procesaansluitingen m.b.v. dompelbuis

Opbouw	capillaire regel-thermostaat in opbouw behuizing
Temperatuurinstelling	vrij instelbaar extern, vrij instelbaar intern, vaste interne instelling
Temperatuurbereik	regelaars - instelbaar max. 0...95°C, hysteresis ± 3°C begrenzers - vast 70...110°C, handreset
Schakelfunctie	NC (Normally Closed), open/verbreek bij stijgende temperatuur
Montage aansluiting	vlakke opbouw of m.b.v. dompelbuis montage
Elektrische aansluiting	2 of 3 schroefcontacten
Materiaal behuizing	kunststof, UL94V0, IP20
Keuring	volgens UL353 standaard

Tasserion is een wereldwijd opererende onderneming met ruim 85 jaar ervaring in het ontwikkelen, produceren en verkopen van meet- en regelementen. De kracht van Tasserion is dat zij haar producten in Nederland produceert. Dit doet zij door een slimme en efficiënte procesinrichting, korte (productie)lijnen en het optimaal minimaliseren van overhead. Hierdoor is Tasserion in staat haar klant de gewenste flexibiliteit en kwaliteit te leveren tegen concurrerende marktprijzen.

