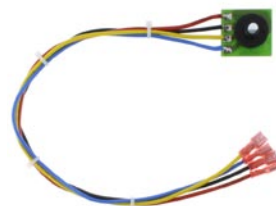
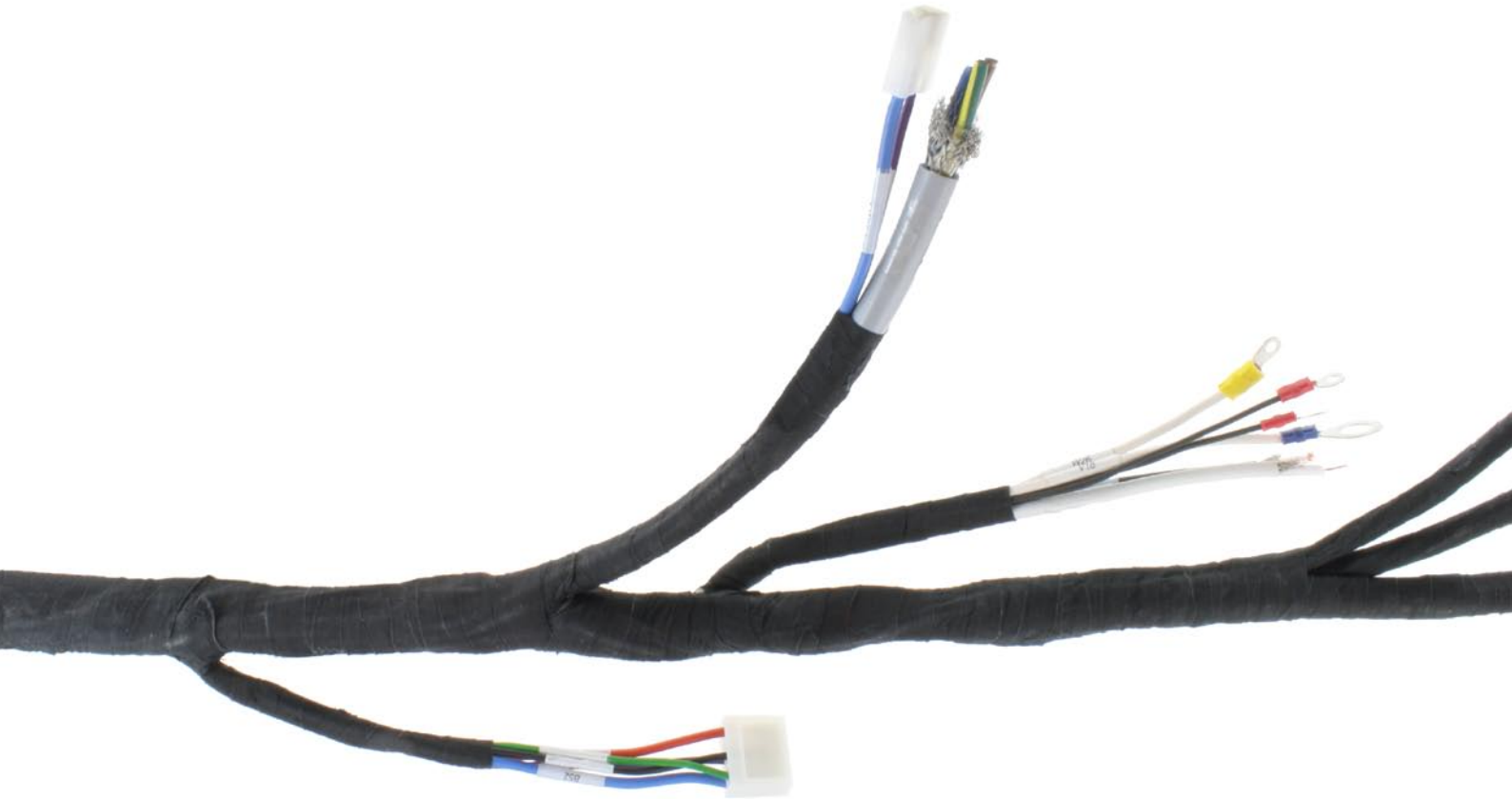


# KABELBOMEN & DRAAD ASSEMBLAGES

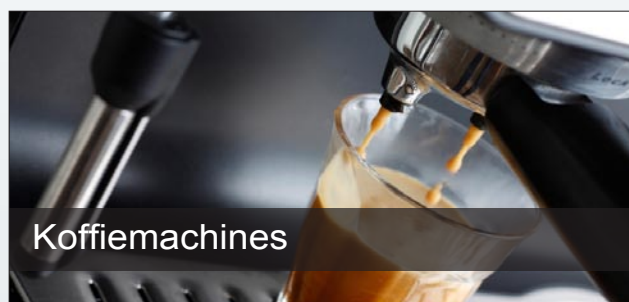


# DE IDEALE CONNECTIE

Tasseron produceert kabelbomen en draad assemblages. Deze worden seriematig op uw specificatie geproduceerd. Daarmee wordt ieder ontwerp kabelboom of draad assemblage maatwerk waarbij advies onmisbaar wordt.

Dankzij een zeer uitgebreide verzameling van professionele gereedschappen en machines in combinatie met jarenlange kennis en ervaring kunnen zeer uiteenlopende ontwerpen gefabriceerd worden. Daarin is flexibiliteit bepalend, van kleine handmatige series tot grote machinale series.

### APPLICATIES



## BEWERKINGEN



### Knippen

Kabels tot een diameter van 25mm<sup>2</sup> kunnen machinaal nauwkeurig tot iedere gewenste lengte worden geknipt en ontmanteld.



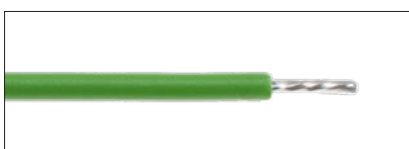
### Strippen

Isolatiemateriaal verwijderen wordt machinaal gedaan en kan toegepast worden op snoer met enkele of meerdere aders. Oneven strippen of semi-strippen is ook mogelijk.



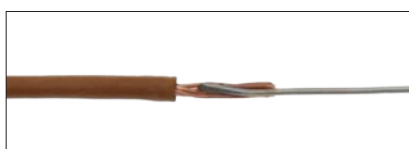
### Insnijden

Om tweelingsnoer verder te kunnen bewerken worden de twee aders van elkaar los gemaakt.



### Solderen/vertinnen

Het voorzien van tin maakt een soldeer verbinding mogelijk of helpt draad verstevigen voor een schroef/klembevestiging. Conform RoHS.



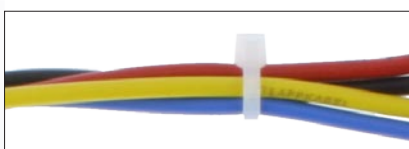
### Lijnclassen

Een verbinding door versmelting levert een zekere verbinding met goed contact op en is bestand tegen zeer hoge temperaturen. Max. diameter 1,5mm<sup>2</sup>



### Isoleren

Voor zowel electrisch als waterdicht afsluiten kunnen diverse isolatie materialen gebruikt worden. Bijvoorbeeld een PTFE kous of een krimpkous.



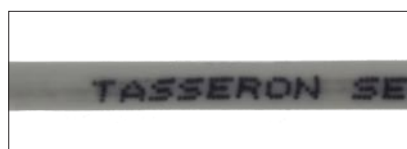
### Bundelen

Om te voorkomen dat losse kabels verstrengelen kunnen ze met trekbandjes, elastiekjes, braiding of wikkelstrips op zijn plaats gehouden worden.



### Tape

Het bundelen met tape is ideaal voor het vormen van kabelbomen. De waterafstotende UV-bestendige tape garandeert een lange levensduur.



### Coderen

Ter herkenning van het product kan deze voorzien worden van tekst of nummers door middel van machinaal laser printen, hotstamp of een label.



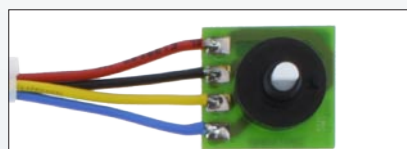
### Stekkeren

Connectors in alle soorten en maten kunnen aangezet worden. Zie volgende pagina voor de mogelijkheden.



### Aanpersen

Klemmen of persen is één van de meest gebruikte methoden om een contact aan te brengen. Zie volgende pagina voor de mogelijkheden.



### Assembleren

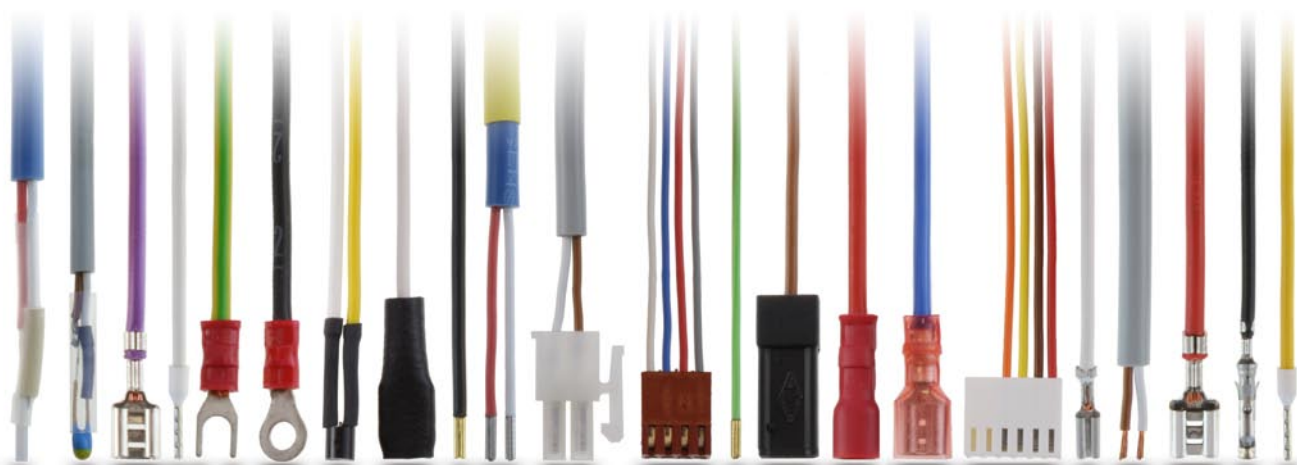
Samenstellen en verbinden van elektronische componenten door handmatig bestuken en solderen van printplaten, schakelaars en kasten bedraden.

## KABELS

PVC kabel  
PUR kabel  
PTFE kabel  
Silicone kabel  
Hallogeen vrije kabel  
Kabel met afscherming  
Kabel met dubbele mantel  
Coax kabel  
Bandkabel  
Spiraalkabel  
Montage snoer (soepele & harde kern)

## CONNECTORS

Molex  
Lumberg  
Faston  
Tyco  
JST  
Hirschmann  
Kabelogen  
Adereindhulzen  
Headers  
Soldeerconnectoren



Tasseron is een wereldwijd opererende onderneming met ruim 90 jaar ervaring in het ontwikkelen, produceren en verkopen van meet- en regelementen. De kracht van Tasseron is dat zij haar producten in Nederland produceert. Dit doet zij door een slimme en efficiënte procesinrichting, korte (productie)lijnen en het minimaliseren van overhead. Hierdoor is Tasseron in staat haar klant de gewenste flexibiliteit en kwaliteit te leveren tegen concurrerende marktprijzen.

